

Allianz 

gesund^x –
die Extraportion
Gesundheit

Mit der betrieblichen Krankenversicherung (bKV) der Allianz.

Die bKV – eine **rundum** lohnende Investition.

Mit der betrieblichen Krankenversicherung (bKV) geben Sie Ihren Mitarbeiter:innen eine Extraportion Gesundheit und stärken Ihr Unternehmen im Wettbewerb.



Mitarbeiter:innen finden

Für qualifizierte Fachkräfte wird Ihr Unternehmen noch attraktiver. Beschäftigte empfehlen Sie als Arbeitgeber gerne weiter.



Soziale Verantwortung übernehmen

Mit einer bKV bieten Sie exzellente Zusatzleistungen und sorgen verantwortungsvoll für Ihre Mitarbeiter:innen.



Mitarbeiter:innen binden

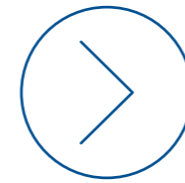
Ihre Belegschaft ist zufrieden und motiviert. Die Bindung an Sie als Arbeitgeber steigt.



Gesundheit verbessern

Mit einer bKV können Sie Ausfallzeiten Ihres Personals reduzieren.

gesund^x – die Extraportion Gesundheit für alle.



Die bKV gehört zu den Top **5** der beliebtesten Personalzusatzleistungen bei Arbeitnehmer:innen.¹



Jede:n **4.** Arbeitnehmer:in würde eine bKV bei der Auswahl eines neuen Arbeitgebers positiv beeinflussen.¹



Eine Zusatzleistung, die viel **Gutes** bewirkt.



Wird eine bKV angeboten, steigt die Zufriedenheit mit dem Arbeitgeber um **15%.**¹



25% der Arbeitnehmer:innen ist eine bKV lieber als eine Gehaltserhöhung.²

gesund^x – warum ist die bKV bei Mitarbeiter:innen so beliebt?

- ✓ Hochwertiger Gesundheitsschutz – die perfekte Ergänzung zur bestehenden Krankenversicherung
- ✓ Ohne Gesundheitsprüfung – besonders wertvoll für Mitarbeiter:innen mit Vorerkrankungen
- ✓ Ohne Wartezeiten – Leistungen sofort in Anspruch nehmen
- ✓ Finanzierung der Beiträge durch Sie als Arbeitgeber
- ✓ Versicherungsschutz auch in entgeltfreien Zeiten mit vorgesehen
- ✓ Hervorragende Gesundheitsservices für Ihre Mitarbeiter:innen und deren ganze Familie – z. B. Ärztliche Video-Sprechstunde 24/7, Facharzt-Vermittlung oder Allianz gegen Schmerz u. v. m.

¹ Allianz Private Krankenversicherungs-AG, Arbeitgeber-/Arbeitnehmerbefragung durch infas quo-GmbH, 2021
² PKV-Verband 2021.



So einfach können Sie starten.

1

Sie wählen die passenden bKV-Tarife aus und schließen einen Gruppenversicherungsvertrag mit uns ab.

2

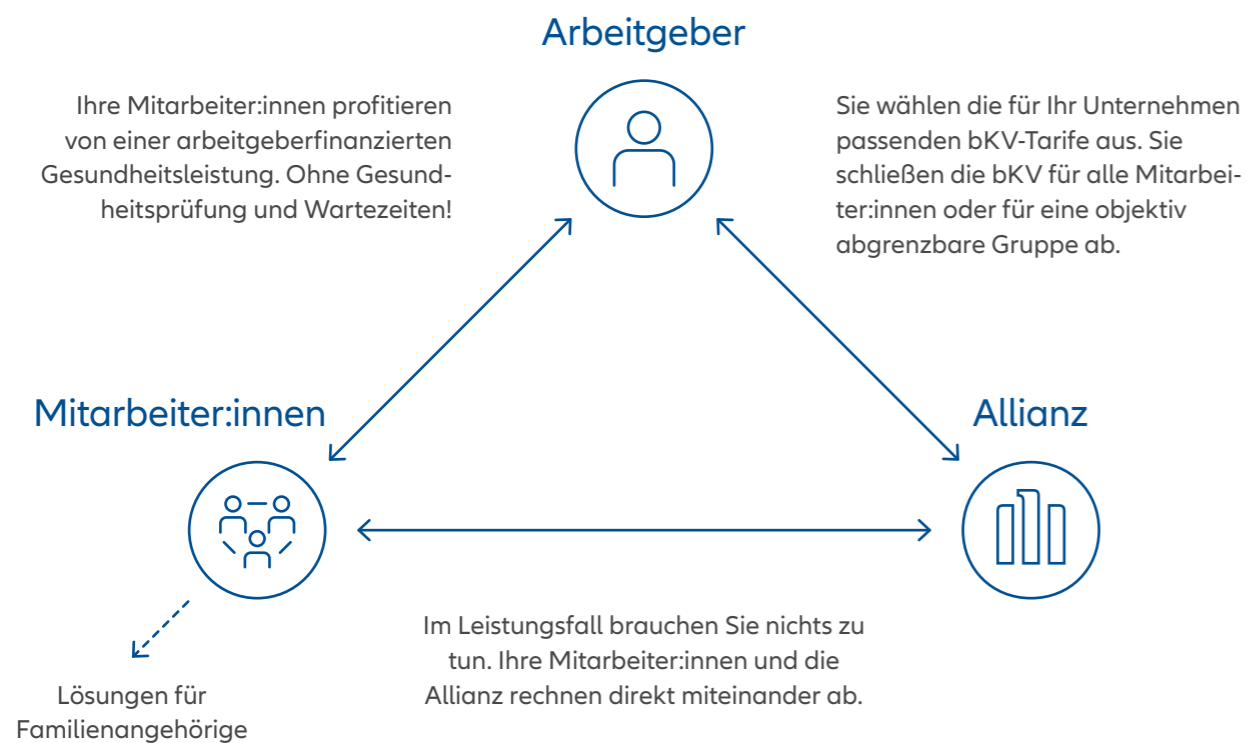
Sie melden Ihre Mitarbeiter:innen erstmalig an bzw. melden Personenveränderungen. Die Verwaltung Ihrer bKV wird mit der digitalen Plattform Firmen-Online besonders einfach.

3

Wir unterstützen Sie von Anfang an bei der Vermarktung der bKV in Ihrem Unternehmen – nähere Infos dazu finden Sie auf Seite 14.

So funktioniert die bKV.

Die bKV der Allianz ist eine arbeitgeberfinanzierte private Krankenzusatzversicherung für Ihre Mitarbeiter:innen.

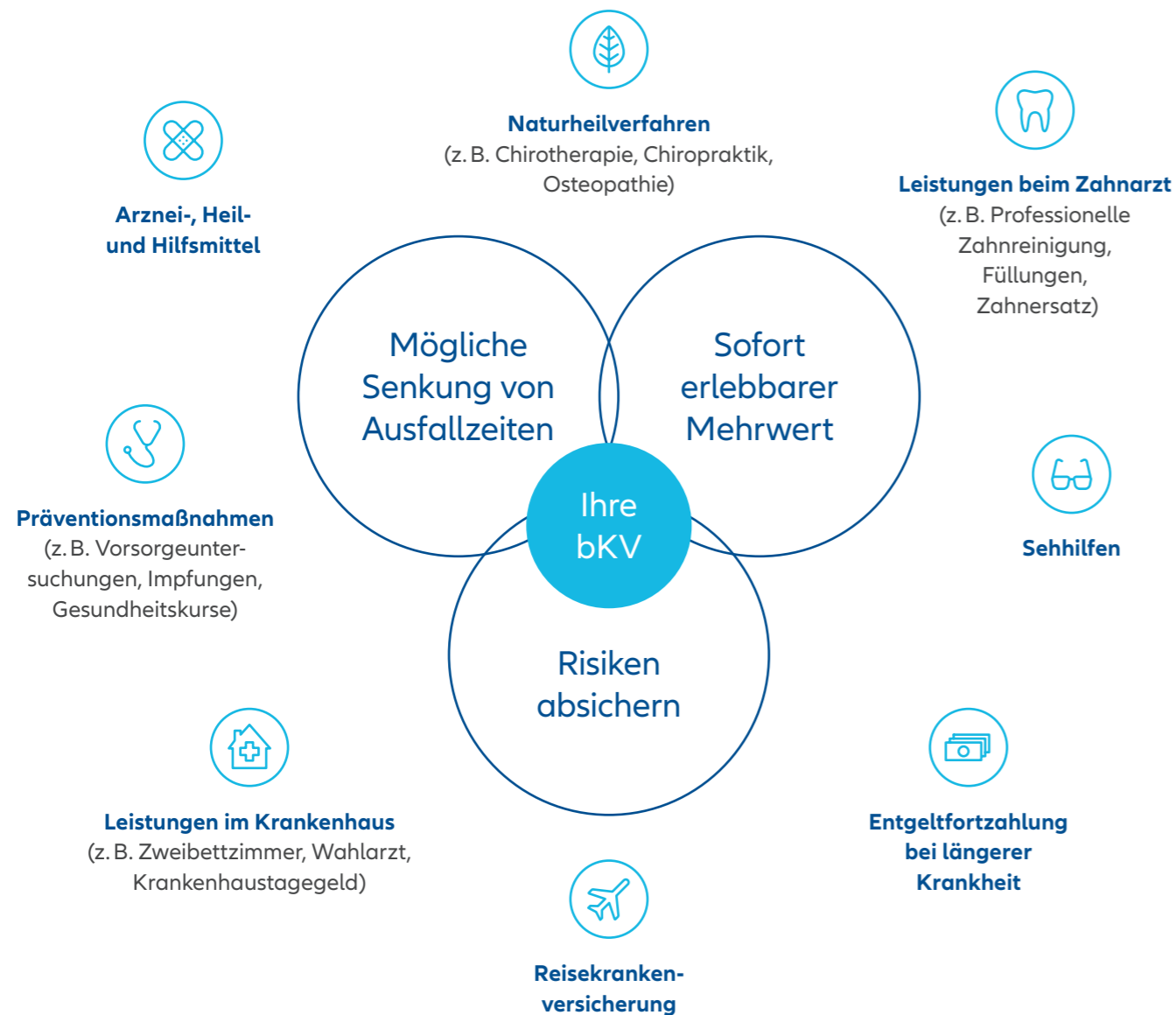


Lehnen Sie sich zurück, mit der Extraportion Unterstützung.

Ihr unternehmerischer Vorteil: Gesunde und motivierte Mitarbeiter:innen.



Gestalten Sie Ihre bKV nach Ihren individuellen Vorstellungen.



Ihre unternehmerische Entscheidung: Sie haben die Wahl.

Jede Branche, jedes Unternehmen und jede Belegschaft hat andere Bedürfnisse. Mit unseren verschiedenen Produktkonzepten bieten wir Ihnen maximale Entscheidungsfreiheit. Sie wählen frei zwischen Baustein- oder Budgetmodell oder einer Kombination beider Konzepte für Ihre individuelle bKV-Lösung.

Modell 1

Bausteinmodell

Sie wählen aus 12 bKV-Bausteinen aus. Jeder Baustein deckt einen anderen Leistungsbereich ab.

Ihre Vorteile:

- ✓ Individuelle Kombination von Bausteinen
- ✓ Festlegung von Schwerpunkten in der Versorgung
- ✓ Maximale Entscheidungsfreiheit für Sie als Arbeitgeber

Modell 2

Budgetmodell

Sie legen das Gesundheitspaket und die Budgethöhe fest. Ihre Mitarbeiter:innen können Leistungen aus verschiedenen Bereichen individuell in Anspruch nehmen.

Ihre Vorteile:

- ✓ Auswahl aus 5 Budgethöhen und 3 kompakten Gesundheitspaketen
- ✓ Vielfalt an verschiedenen Gesundheitsleistungen für Ihre Belegschaft
- ✓ Maximale Wahlfreiheit für Ihre Mitarbeiter:innen – innerhalb eines Budgets

Modell 3

Kombimodell

Sie kombinieren ein kompaktes Budgetpaket mit einem oder mehreren bKV-Baustein(en). Für die optimale Absicherung Ihrer Beschäftigten.

Ihre Vorteile:

- ✓ Von allen Vorteilen des Baustein- und Budgetmodells profitieren
- ✓ Noch breiteres Leistungsspektrum – die Premiumversorgung für Ihre Mitarbeiter:innen

Das Bausteinmodell: Sie wählen – alle profitieren.

Sie entscheiden, welche Bausteine am besten zu Ihrem Unternehmen und zu Ihrer Belegschaft passen. Ab 10 versicherten Mitarbeiter:innen können Sie alle 12 Bausteine frei kombinieren.



Unsere 12 Bausteine für Sie:

Vorteile und Beiträge¹:

Zahngesundheit-Bausteine

	Zahnvorsorge & -behandlungen 100% für Füllungen, Parodontalbehandlung, Wurzelbehandlung und zusätzlich max. 60 EUR p. a. für Zahnreinigung.	Gesunde Zähne tragen viel zu Gesundheit und Wohlbefinden bei.	6,61 EUR
	Zahnersatz Plus 70% für Zahnersatz, Inlays und Implantate inkl. Leistung der GKV.	Volle Leistung von Beginn an: So wird Zahnersatz nicht zum finanziellen Risiko.	10,08 EUR
	Zahnersatz Best 90% für Zahnersatz, Inlays und Implantate inkl. Leistung der GKV.	Volle Leistung von Beginn an: So wird Zahnersatz nicht zum finanziellen Risiko.	20,49 EUR

Vorsorge-Bausteine

	Vorsorge ☆ 100% für diverse Vorsorgeuntersuchungen im Wert von ca. 1.900 EUR innerhalb von 2 Kalenderjahren.	Schwere Krankheiten frühzeitig erkennen und dadurch schneller wieder gesund werden.	7,44 EUR
	VorsorgeExtra ☆ Gesundheitskurse & Impfungen, max. 250 EUR p. a., Telefoncoaching.	Zusätzliche Vorsorge – gerade auch bei Stress und Rückenproblemen.	3,18 EUR

Ambulant-Bausteine

	Heilpraktiker ☆ 70% für Heilpraktikerbehandlungen (inkl. Arzneimittel), max. 400 EUR p. a.	Heilung mit alternativen Behandlungsmethoden.	3,16 EUR
	Sehhilfen ☆ 100% für Brillen und Kontaktlinsen, max. 150 EUR innerhalb von 24 Monaten.	Weil eine gute Sehhilfe auch für die Sicherheit wichtig ist.	4,00 EUR

Unsere 12 Bausteine für Sie:

Vorteile und Beiträge¹:

Krankenhaus-Bausteine

	Krankenhaus 100% für Zweibettzimmer, Wahlarzt, ambulante Operationen; Ersatzkrankenhaustagegeld.	Mit dem Status „Privatpatient“ von optimaler Versorgung profitieren.	21,98 EUR
	Krankenhaus bei Unfall 100% für Zweibettzimmer, Wahlarzt, ambulante Operationen bei unfallbedingtem Krankenhausaufenthalt; Ersatzkrankenhaustagegeld.	Auch nach einem Unfall bestens versorgt sein.	3,53 EUR
	Krankentagegeld ☆ Tagegeld für jeden Tag eines vollstationären Krankenhausaufenthalts. Beitrag gilt für Tagessatz von 10 EUR, höherer Tagessatz bis max. 100 EUR möglich.	Extrakosten im Krankenhaus flexibel auffangen.	1,29 EUR

Weitere Bausteine

	Krankentagegeld ☆ Ergänzung zum gesetzlichen Krankengeld ab der 7. Woche bei Arbeitsunfähigkeit. Beitrag gilt für Tagessatz von 5 EUR, höherer Tagessatz bis max. 25 EUR möglich. Berufsgruppenprüfung erforderlich.	Finanzielle Risiken bei längerer Krankheit reduzieren.	4,05 EUR
	Reise ☆ Auslandsreisekrankenversicherung inkl. Rücktransport (bis zu 8 Wochen Reisedauer).	Ob geschäftlich oder privat: Auf Reisen die optimale medizinische Versorgung sicherstellen.	0,83 EUR

Ihre Vorteile

- ✓ Sie entscheiden, welche Bausteine am besten für Ihre Belegschaft passen.
- ✓ Durch Ihre Auswahl können Sie gezielt Schwerpunkte setzen.
- ✓ Alle Beiträge enthalten die Beitragsbefreiung in entgeltfreien Zeiten.

☆ Auch für PKV-Versicherte!

Es handelt sich um eine verkürzte Darstellung der Leistungen. Für den Versicherungsschutz maßgeblich sind die aktuellen Versicherungsbedingungen bei Abschluss des Vertrages.
¹ Monatsbeitrag je Person

Das Budgetmodell: Wahlfreiheit für Mitarbeiter:innen.

Sie legen das Gesundheitspaket und die Budgethöhe fest. Ihre Mitarbeiter:innen können Leistungen aus verschiedenen Bereichen individuell in Anspruch nehmen.

1 Sie entscheiden sich für eines von 3 Budgetpaketen, die sich in der Erstattung von Zahnersatz-Leistungen unterscheiden.

Das Prinzip: Wir erstatten die Kosten für die unten genannten Leistungen bis zur vereinbarten Budgethöhe.

Basis-Leistungen in allen Budgetpaketen enthalten:



Sehhilfen
Brillen und Kontaktlinsen, max. 180–260 EUR p.a.¹

Operative Korrektur der Sehschärfe
(z. B. LASIK)



Naturheilverfahren
Bei Heilpraktikern und Ärzten (z. B. Chirotherapie, Chiropraktik, Osteopathie).²



Arznei-, Heil- und Hilfsmittel
Verordnete Arznei-/Verbandmittel, Heil- und Hilfsmittel inkl. Zuzahlungen.



Zahnvorsorge
Professionelle Zahnreinigung, Bleaching: max. 80–160 EUR p.a.¹

Zahnbehandlungen
U. a. für Füllungen, Wurzelbehandlung, Parodontosebehandlung.

Highlight
20 EUR mehr je Budgetstufe bei **Sehhilfen** und **Zahnvorsorge**!¹

Zahnersatz-Leistungen je nach gewähltem Budgetpaket:



Zahnersatz
Zahnersatz, Inlays und Implantate bis max. zur vereinbarten Budgethöhe



Zahnersatz Plus
Highlight:
70% für Zahnersatz, Inlays und Implantate inkl. Leistung der GKV werden **außerhalb des Budgets** erstattet!



Zahnersatz Best
Highlight:
90% für Zahnersatz, Inlays und Implantate inkl. Leistung der GKV werden **außerhalb des Budgets** erstattet!

3 Budgetpakete:

Mein-Gesundheits-Budget ☆

Mein-Gesundheits-Budget Plus³

Mein-Gesundheits-Budget Best³



2 Sie legen die Budgethöhe fest, die Ihren Mitarbeiter:innen jährlich zur Verfügung steht.

Jährliches Budget/Beiträge ⁴	300 EUR	600 EUR	900 EUR	1.200 EUR	1.500 EUR
MeinGesundheitsBudget	12,90 EUR	21,90 EUR	29,90 EUR	36,90 EUR	42,90 EUR
MeinGesundheitsBudget Plus ³	22,48 EUR	28,48 EUR	33,48 EUR	38,48 EUR	42,48 EUR
MeinGesundheitsBudget Best ³	32,89 EUR	38,89 EUR	43,89 EUR	48,89 EUR	52,89 EUR

Das Besondere:

Egal, wann die bKV beginnt, steht Ihren Mitarbeitenden das volle Jahres-Budget komplett zur Verfügung!

Übrigens:

4 von 5

Arbeitnehmer:innen bevorzugen bei Zahnersatz-Leistungen eine prozentuale Erstattung statt inem festem Budget.⁵

Ihre Vorteile

- ✓ Sie ermöglichen Ihren Mitarbeiter:innen, die Leistungen zu nutzen, die sie gerade brauchen.
- ✓ Für jeden ist genau das Richtige dabei – besonders vorteilhaft bei einer sehr heterogenen Belegschaft.
- ✓ Alle Beiträge enthalten die Beitragsbefreiung in entgeltfreien Zeiten.

Es handelt sich um eine verkürzte Darstellung der Leistungen. Für den Versicherungsschutz maßgeblich sind die aktuellen Versicherungsbedingungen bei Abschluss des Vertrages.

¹ Leistungen für Sehhilfen und Zahnvorsorge sind innerhalb des jährlichen Budgets gesondert gedeckelt. Die Leistungen steigen – ausgehend von 180 EUR (Sehhilfen) bzw. 80 EUR (Zahnvorsorge) – mit jeder höheren Budgetstufe um 20 EUR.

² Heilpraktiker: im Rahmen des Gebührenverzeichnisses für Heilpraktiker, Ärzte: Leistungen des Hufelandverzeichnisses gemäß der Gebührenordnung für Ärzte.

³ MeinGesundheitsBudget Plus bzw. Best bestehen aus einer Kombination der Tarife MeinGesundheitsBudget kombi sowie Zahnersatz Plus bzw. Best.

Für diese Kombinationen ist auch der Gesamtbeitrag dargestellt.

⁴ Monatsbeitrag je Person

⁵ Allianz Private Krankenversicherungs-AG, Arbeitgeber-/Arbeitnehmerbefragung durch infas quo-GmbH, 2021

Die Kombination aus Baustein- und Budgetmodell.



gesund^x – Top-Services für alle.

VIELE SERVICES IN MEHREREN SPRACHEN VERFÜGBAR!

Mehr als nur eine Versicherung. Wir sind ein starker, zuverlässiger Partner – weil es um die Gesundheit Ihrer Mitarbeiter:innen geht!

Ergänzen Sie das gewählte Budgetpaket optional mit einem oder mehreren der folgenden bKV-Bausteine, die ideal zu Ihrem Unternehmen und Ihrer Belegschaft passen. So entscheiden Sie sich für ein noch breiteres Leistungsspektrum – die Premium-Versorgung für Ihre Mitarbeiter:innen.



Medizinische Hotline 24/7

Ihre Mitarbeiter:innen sind sich unsicher, ob ein Arztbesuch nötig ist? In geeigneten Fällen* kann ein Telefonat manchmal eine echte Alternative sein. Unsere **unabhängigen medizinischen Expert:innen** helfen dann vertraulich weiter – **rund um die Uhr** in über 20 Sprachen.



Allianz Pflege Assistance 24/7

Stellen Sie sich vor, ein Familienmitglied Ihrer Mitarbeiter:innen wird krank und braucht plötzlich Pflege. Wir unterstützen mit **umfangreichen Serviceleistungen**, z. B. mit der 24h-Pflegeheimplatzgarantie oder mit der professionellen Vermittlung von Pflegediensten aller Art. Verfügbar in mehreren Sprachen.



Ärztliche Video-Sprechstunde 24/7

Einfach zu einer Ärztin bzw. einem Arzt gehen, wenn es am besten passt und sich der Fall für eine Fernbehandlung eignet*. Mit der digitalen Sprechstunde bei einer/einem **Allgemeinmediziner:in oder Fachärzt:in** inklusive Diagnose- und Therapiestellung und Privatrezepten bei Bedarf. Damit Ihre Mitarbeiter:innen sofort alle Hilfe erhalten, die sie brauchen – **rund um die Uhr** in über 20 Sprachen.



Allianz Gesundheits-App

Schnell, sicher, kostensparend und umweltfreundlich – mit der Allianz Gesundheits-App reichen Ihre Mitarbeiter:innen **Rechnungen** einfach digital ein und können den **Bearbeitungsstand** verfolgen. Außerdem sehen die Mitarbeiter:innen ihre Leistungspost mit der Allianz sowie eine Tarifübersicht und haben Zugang zu den Gesundheitsservices. Die App ist in Deutsch und Englisch verfügbar.



Facharzt-Vermittlung

Ein zeitnahe Facharzttermin kann von großer Bedeutung sein. Wir kümmern uns um die Organisation und Vereinbarung eines frühestmöglichen Termins **bei kompetenten Spezialist:innen**. Verfügbar in über 20 Sprachen.



Allianz bKV-Gesundheitswelt

Auf → gesundheitswelt.allianz.de/bkv finden Sie und Ihre Mitarbeiter:innen weitere Infos und Zugang zu allen Gesundheitsservices. Außerdem Tipps zu Ernährung, Work-Life-Balance oder Arbeitsschutz. Mit Videos, Podcasts, Ratgebern und Beiträgen von Expert:innen des betrieblichen Gesundheitsmanagements.



Allianz gegen Schmerz

Auf → www.allianzgegenschmerz.de finden Ihre Mitarbeiter:innen schnelle Hilfe bei unterschiedlichen Schmerztypen, z. B. Rücken-, Knie-, Hüft- und Schulterbeschwerden. Sie erhalten von Spezialist:innen erarbeitete Trainingspläne gegen ihre Schmerzen.

Die Budgetpakete:	Jährliches Budget in EUR:				
	300	600	900	1.200	1.500

Diese Bausteine können Sie mit den Budgetpaketen frei kombinieren:

Mein Gesundheits-Budget ☆	Monatliche Beiträge in EUR:				
	12,90	21,90	29,90	36,90	42,90

Mein Gesundheits-Budget Plus	Monatliche Beiträge in EUR:				
	22,48	28,48	33,48	38,48	42,48

Mein Gesundheits-Budget Best	Monatliche Beiträge in EUR:				
	32,89	38,89	43,89	48,89	52,89

Monatliche Beiträge in EUR:	
Vorsorge ☆	7,44
Vorsorge-Extra ☆	3,18
Krankenhaus	21,98
Krankenhaus bei Unfall	3,53
Krankenhaus-tagegeld ☆	1,29 ¹
Krankentagegeld ☆	4,05 ²
Reise ☆	0,83

Es handelt sich bei allen Beiträgen um den Monatsbeitrag je Person.

¹ Beitrag gilt für Tagessatz von 10 EUR.

² Beitrag gilt für Tagessatz von 5 EUR.

☆ Auch für PKV-Versicherte!

* Ein Fall ist geeignet für eine Fernbehandlung, wenn nach allgemein anerkannten fachlichen Standards ein persönlicher Arztkontakt nicht erforderlich ist. Zum Beispiel: einfache Krankheitsbilder wie Hautveränderungen (Juckreiz/Rötungen) oder allgemeine Fragen zur Gesundheitsvorsorge.

³ Familienangehörige sind z. B. Ehe- und Lebenspartner:innen, Kinder oder Eltern, Groß- und Schwiegereltern.

Alle Services sind aktuell (Stand Oktober 2023) gültig. Einzelne Serviceangebote können künftig wegfallen, ergänzt oder modifiziert werden.

Die Extraportion Service.



Auch Familienangehörige³ können die Gesundheitsservices nutzen – völlig kostenfrei!

Eine bKV, die alle begeistert. So unterstützen wir Sie.

Von der Kommunikation in Ihrem Unternehmen bis hin zur Vertragsverwaltung – nutzen Sie unsere zahlreichen Services.



Start-Event

Einführungsveranstaltung vor Ort oder digital. Damit von Anfang an klar ist: Die bKV ist eine Top-Zusatzleistung Ihres Unternehmens.



Unterlagen zur Mitarbeiterkommunikation

Für die erfolgreiche Einführung Ihrer bKV. Z. B. eine Mappe mit allen Informationen für Ihre Mitarbeiter:innen. Überreicht von Ihnen als Arbeitgeber.



bKV-Gesundheitskarte¹

Individualisiert auf Ihr bKV-Paket und mit Ihrem Firmenlogo – damit Ihre Mitarbeiter:innen alle relevanten Daten zur bKV immer griffbereit haben.



bKV-Microsite

Website mit Ihrem Firmenlogo – für die Information Ihrer Mitarbeiter:innen über die bKV.



bKV-Film

Für Ihre Mitarbeiter:innen: die bKV kurz und bündig erklärt! Individualisiert auf Ihr gewähltes bKV-Paket.



FirmenOnline

Digitale Plattform zur Vertragsverwaltung – für ein effizientes und zeitgemäßes bKV-Management.



¹ Ab 50 Mitarbeiter:innen und einem bKV-Monatsbeitrag von 7,00 EUR/Person.

Gut zu wissen!

Firmen ab 10 Mitarbeiter:innen

Es sind mindestens 10 Mitarbeiter:innen zu versichern. Sie können die bKV für alle Mitarbeiter:innen oder für objektiv abgrenzbare Gruppen abschließen (z. B. alle Mitarbeiter:innen mit x Jahren Betriebszugehörigkeit). Dabei bieten wir Ihnen ein hohes Maß an Flexibilität.

So viele Personen müssen mindestens über alle Gruppen hinweg in den einzelnen Tarifen versichert sein:

5 Mitarbeiter:innen erforderlich

- Budgetpakete mit Budgethöhe 600 EUR oder mehr²
- Zahnvorsorge und -behandlungen
- Vorsorge
- VorsorgeExtra
- Krankenhaus bei Unfall
- Krankentagegeld je Tagessatz³
- Reise

10 Mitarbeiter:innen erforderlich

- Budgetpakete mit Budgethöhe 300 EUR²
- Zahnersatz Plus
- Zahnersatz Best
- Sehhilfen
- Heilpraktiker
- Krankenhaus
- Krankentagegeld

Steuerliche Hinweise

Die Beiträge unterliegen den einkommensteuer- und sozialversicherungsrechtlichen Regelungen.

- Beiträge können u. a. als Sachbezug (monatliche 50 EUR-Freigrenze) gewährt werden.
- Beiträge sind außerdem als Betriebsausgabe gewinn-mindernd absetzbar.

Wir empfehlen Ihnen, Ihren Steuerberater vor dem Abschluss einer bKV einzubinden.

² Bitte beachten Sie, dass in den Budgetpaketen MeinGesundheitsBudget Plus bzw. Best über alle Budgethöhen jeweils mindestens 10 Personen versichert sein müssen. Werden mindestens 2 Gruppen mit Budgetpaketen gebildet, sind auch Budgetpakete mit Budgethöhe 300 EUR bereits ab 5 Personen möglich.

³ Anrechnungsregel für PKV-Versicherte: Wenn die Mindestpersonenzahl für Tarif Krankenhaus bei Unfall oder Tarif Krankenhaus mit GKV-Versicherten erfüllt ist, können in Tarif Krankentagegeld auch weniger als 5 PKV-Versicherte abgesichert werden.

Firmen mit 5 bis 9 Mitarbeiter:innen

Für Firmen mit 5 bis 9 Mitarbeiter:innen bieten wir spezielle Lösungen an. Auch hier haben Sie eine breite Auswahl an Optionen auf Basis unseres Baustein- und Budgetmodells. Lassen Sie sich dazu beraten.



Beitragsbefreiung in entgeltfreien Zeiten:

Alle Tarife enthalten standardmäßig die Option Beitragsbefreiung. Damit erhalten Ihre Mitarbeiter:innen auch bei Elternzeit, Pflegezeit, Sabbatical oder längerer Krankheit die vollen Leistungen aus der bKV.



Hilfe bei Themen zu Steuern und Arbeitsrecht:

Eine erste Orientierung erhalten Sie mit unserem verständlichen „Handbuch Steuern und Arbeitsrecht bKV“ mit den wichtigsten Fragen und konkretem Berechnungsbeispiel.

Die bKV der Allianz – eine **Extraportion** Leistung und Service.



Maximal flexibel. Sie haben eine breite Auswahl an Optionen – auf Basis unseres Baustein- und Budgetmodells. Schon ab 5 Mitarbeiter:innen.



Fair von Beginn an. Laufende und angebotene Behandlungen übernehmen wir in fast allen Tarifen selbstverständlich ab Versicherungsbeginn.



Sofort volle Zahnleistung. Keine Zahnstaffel in unseren Tarifen.



Gesund in die Zukunft. Wir erstatten umfangreiche Vorsorgeleistungen im Wert von ca. 1.900 EUR innerhalb von 2 Kalenderjahren.



Wir erstatten Krankenhausbehandlungen auch über den Höchstsätzen der Gebührenordnung. Ambulante Operationen werden nach GKV-Vorleistung ebenfalls erstattet.



Bei der Einführung und Verwaltung der bKV in Ihrem Unternehmen unterstützen wir Sie mit zahlreichen Services – wie z. B. FirmenOnline für ein einfaches bKV-Management.



Wir sind ein zuverlässiger, dauerhafter Partner für die Gesundheit Ihrer Mitarbeiter:innen. Bei allem, was wir tun, stehen unsere Kund:innen im Mittelpunkt.

Die Allianz ist bei Arbeitgebern und Arbeitnehmer:innen der präferierte bKV-Anbieter.

Allianz Private Krankenversicherungs-AG, Arbeitgeber-/Arbeitnehmerbefragung durch infas quo-GmbH, 2021

Wir sind da, wenn es drauf ankommt.